

| | | | |
|---|---------|--|---------|
| UNTERGRUPPE | SEITE | UNTERGRUPPE | SEITE |
| KENNZEICHNUNGSCODES | 00-01-1 | WARTUNG UND SCHMIERUNG | 00-03-1 |
| ANHEBEN, AUFBOCKEN, RESERVERADAUFBEWAHRUNG UND ABSCHLEPPEN | 00-02-1 | GERÄUSCHE; VIBRATIONEN UND RAUHES FAHRVERHALTEN | 00-04-1 |

UNTERGRUPPE 00-01

Kennzeichnungs-codes

| INHALT | SEITE | INHALT | SEITE |
|---|---------|--|---------|
| FAHRZEUGTYP | 00-01-1 | Motor (8. VIN-Stelle) | 00-01-3 |
| BESCHREIBUNG | 00-01-1 | Prüfnummer für alle Fahrzeuge (9. VIN-Stelle) | 00-01-3 |
| Fahrgestellnummer (VIN) | 00-01-1 | Modelljahr (10. VIN-Stelle) | 00-01-3 |
| Welt-Herstellerkennzeichen (1., 2. und 3. VIN-Stelle) | 00-01-2 | Montagewerk (11. VIN-Stelle) | 00-01-3 |
| Rückhaltesystem (4. VIN-Stelle) | 00-01-2 | Produktionsseriennummer (12. bis einschließlich 17. VIN-Stelle) | 00-01-3 |
| Ford-Pkw-Kennzeichen (5. VIN-Stelle) | 00-01-2 | Typenschild | 00-01-4 |
| Marke, Modellreihe und Karosserie - Pkw (6. und 7. VIN-Stelle) | 00-01-3 | | |

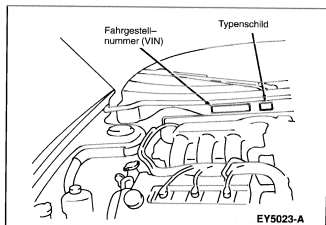
FAHRZEUGTYP

Probe

BESCHREIBUNG

Fahrgestellnummer (VIN)

Die Fahrgestellnummer (VIN) ist eine 17stellige Kombination von Nummern und Buchstaben. Sie befindet sich oben rechts an der Spritzwand und ist bei Öffnen der Motorhaube sichtbar.



Die VIN-Nummer wird bei den Zulassungsbehörden sowie in Verbindung mit dem Anspruch auf Garantieleistungen benötigt. Der VIN-Nummer ist folgendes zu entnehmen:

- Hersteller
- Rückhaltesystem
- Marke und Modellreihe
- Karosserie
- Motor
- Modelljahr
- Montagewerk
- Produktionsseriennummer

Die einzelnen Komponenten der VIN werden im folgenden erklärt.

Fahrgestellnummer

1FACT22B9R5100001

PA19315-B

**Welt-Herstellerkennzeichen
(1., 2. und 3. VIN-Stelle)**

S
1FA CT22B9R5100001

| VIN-Code | Hersteller | Marke | Typ |
|----------|---------------------|-------|--------------------|
| 1FA | Mazda Motor Company | Ford | Personenkraftwagen |

PA19316-B

**Rückhaltesystem
(4. VIN-Stelle)**

1FA C T22B9R5100001

| VIN-Code | Beschreibung - Rückhaltesystem |
|----------|---|
| C | Aktive Sicherheitsgurte und Airbag - Fahrersseite |

PA19317-B

**Ford-Pkw-Kennzeichen
(5. VIN-Stelle)**

1ZVC T 22B9P5100001

| VIN-Code | Bezeichnung |
|----------|---|
| T | Alle nach Nordamerika importierte Pkws sowie nicht von Ford hergestellte, aber von Ford in Nordamerika und Europa vertriebene Pkws. |

PA19318-A

**Marke, Modellreihe und Karosserie – Pkw
(6. und 7. VIN-Stelle)**

1FACT22 B9R5100001

| VIN-Code | Marke | Modellreihe | Karosserie | Karosseriecode |
|----------|-------|-------------|--------------------|----------------|
| 20 | Ford | Probe 16V | Fließheck (3türig) | T20 |
| 22 | Ford | Probe 24V | Fließheck (3türig) | T22 |

PA19319-C

**Motor
(8. VIN-Stelle)**

1FACT22 B 9R5100001

| VIN-Code | Hubraum | | Zylinder | Kraftstoff | Hersteller |
|----------|-----------|-------|----------|------------|------------|
| | Liter | CID | | | |
| A | 2,0 l EFI | 121,5 | 4 | Benzin | Mazda |
| B | 2,5 l EFI | 152,2 | 6 | Benzin | Mazda |

PA19320-C

**Prüfnummer für alle Fahrzeuge
(9. VIN-Stelle)**

1FACT22B 9 R5100001

PA19321-B

**Montagewerk
(11. VIN-Stelle)**

1FACT22B9R 5 100001

| VIN-Code | Montagewerk |
|----------|--------------------|
| 5 | Flat Rock, MI, USA |

PA19323-B

**Modelljahr
(10. VIN-Stelle)**

1FACT22B9 R 5100001

| VIN-Code | Modelljahr |
|----------|------------|
| R | 1994 |

PA19322-B

**Produktionsserienummer
(12. bis einschließlich 17. VIN-Stelle)**

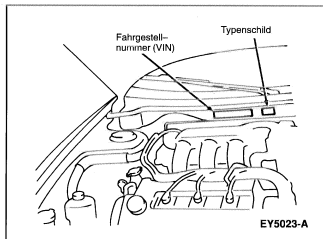
1FACT22B9R5 100001

| Serienummer | Vertrieb |
|-------------------|---------------|
| 100001 bis 499999 | Ford Division |

PA19324-B

Typenschild

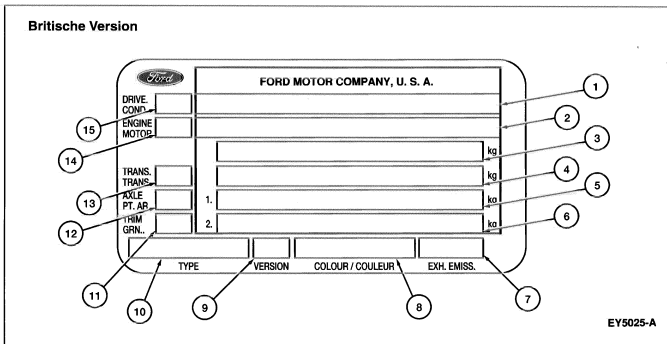
Das Typenschild befindet sich neben der Fahrgestellnummer (VIN) an der Spritzwand.



Das Typenschild enthält:

- Typen-Zulassungsnummer
- Fahrgestellnummer (VIN)
- Fahrzeuggesamtgewicht
- Zuggesamtgewicht
- Zulässige Achslast vorn
- Zulässige Achslast hinten
- Lenkung
- Motor
- Getriebe
- Ausgleichsgetriebe
- Innerer Trim
- Fahrzeugtyp
- Version
- Lackierung
- Abgasnorm

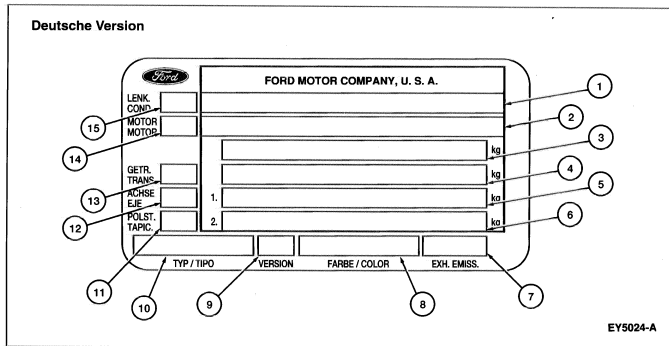
Britische Version



| Nummer | Bezeichnung |
|--------|---------------------------|
| 1 | Typen-Zulassungsnummer |
| 2 | Fahrgestellnummer (VIN) |
| 3 | Fahrzeuggesamtgewicht |
| 4 | Zuggesamtgewicht |
| 5 | Zulässige Achslast vorn |
| 6 | Zulässige Achslast hinten |
| 7 | Abgasnorm |

| Nummer | Bezeichnung |
|--------|--------------------|
| 8 | Lackierung |
| 9 | Version |
| 10 | Fahrzeugtyp |
| 11 | Innerer Trim |
| 12 | Ausgleichsgetriebe |
| 13 | Getriebe |
| 14 | Motor |
| 15 | Lenkung |

Deutsche Version



EY5024-A

| Nummer | Bezeichnung |
|--------|---------------------------|
| 1 | Typen-Zulassungsnummer |
| 2 | Fahrgestellnummer (VIN) |
| 3 | Fahrzeuggesamtgewicht |
| 4 | Zuggesamtgewicht |
| 5 | Zulässige Achslast vorn |
| 6 | Zulässige Achslast hinten |
| 7 | Abgasnorm |

| Nummer | Bezeichnung |
|--------|--------------------|
| 8 | Lackierung |
| 9 | Version |
| 10 | Fahrzeug-Typ |
| 11 | Innerer Trim |
| 12 | Ausgleichsgetriebe |
| 13 | Getriebe |
| 14 | Motor |
| 15 | Lenkung |